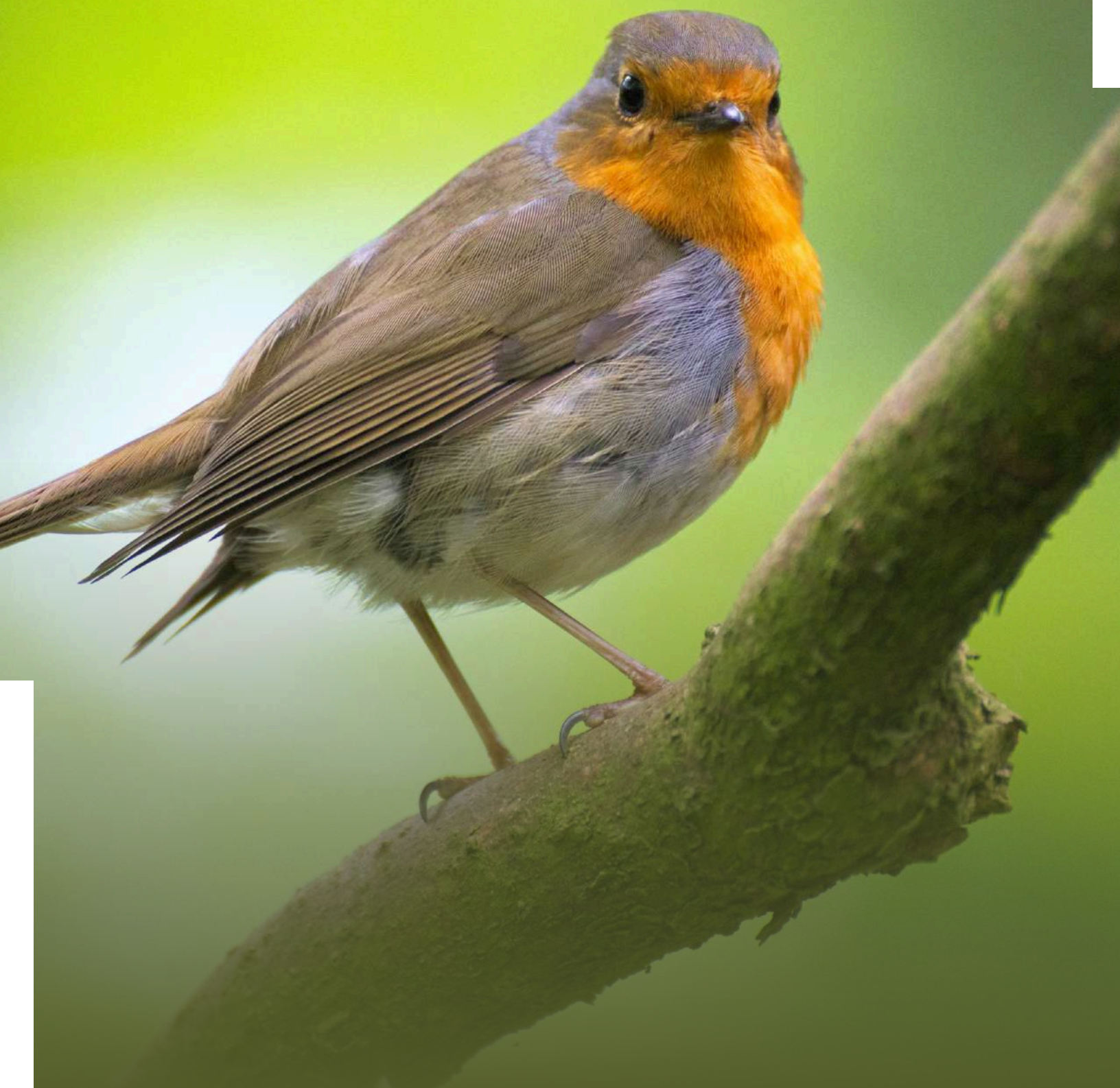


Search



**Qushlarning ko'payishi va rivojlanishi**

**Jinsiy tizim ,tuxum qo'yish, inkubatsiya,  
polaponlarni parvarishi**



**Qushlar ichki urug'lanish va tashqi rivojlanish (tuxumda) xususiyatiga ega. Ularning reproduksiyasi asosan sezonli bo'lib, oziq-ovqat yetarliligi va optimal iqlim sharoitlariga bog'liq.**



### **Adaptatsiya (Moslashuv)**

**Tuxum qo'yish qobiliyati qushlarga sutemizuvchilardek homiladorlik yukisiz ucha olish imkoniyatini beradi. Tuxum po'chog'i embrionni himoya qiluvchi va nafas olishni ta'minlovchi mukammal biologik tizimdir.**

## **Erkak Qushlarning Jinsiy Tizimi**

**Asosiy reproduktiv organlar - moyaklar (testis) bo'lib, ular tana ichida (bel sohasida) joylashgan. Ularning joylashuvi sutemizuvchilardagidan farq qiladi, chunki qushlarning harorati yuqori, ammo bu issiqlik sperma rivojlanishiga xalaqit bermaydi.**

## **Urg'ochi Qushlarning Jinsiy Tizimi**

**Urg'ochi qushlarda faqat bitta funktsional tuxumdon va tuxum yo'li (ovidukt) (odatda chap tomondagi) mavjud bo'ladi. O'ng tomondagisi embrionlik davrida rivojlanmay qoladi. Sababi: Bu ularning vaznini kamaytirish va uchish uchun moslashuvi hisoblanadi.**



# Juftlashish marosimi



**Qushlarning juftlashish marosimlari ko'p hollarda turli xil stimullar (rag'batlantiruvchi omillar) orqali amalga oshiriladi: vizual (ko'z bilan ko'rish), akustik (eshitish)**



01

**Vizual: Tovusning patlarini yoyishi, Arktik qoratuvalog'ining raqsi.**

02

**Akustik: Sayrash orqali hududni belgilash va urg'ochini jalb qilish.**

03

**Sovg'alar: Ba'zi turlar, masalan, baliqchi qushlar, urg'ochiga oziq-ovqat sovg'a qiladi.**

# Qush inlari turli xil ekologik muammolarga moslashish natijasidir.

**Kolibrilar: O'rgimchak to'rlari bilan birlashtirilgan yo'sin va lishayniklardan kichik, moslashuvchan uya yasaydi.**

**To'quvchi qushlar: Murakkab kirish yo'llari bo'lgan bog'lab to'qilgan inlar quradi (yirtqichlardan himoya).**

**G'or Qushlari (Tukallar): Daraxtlardagi bo'shliqlarni yoki tuproqdagi chuqurliklarni ishlatadi.**

**Maqsad: Yirtqichlardan himoya, haroratni tartibga solish (termoregulyatsiya) va poloponlarni xavfsiz o'stirish.**



# Tuxumning Tuzilishi

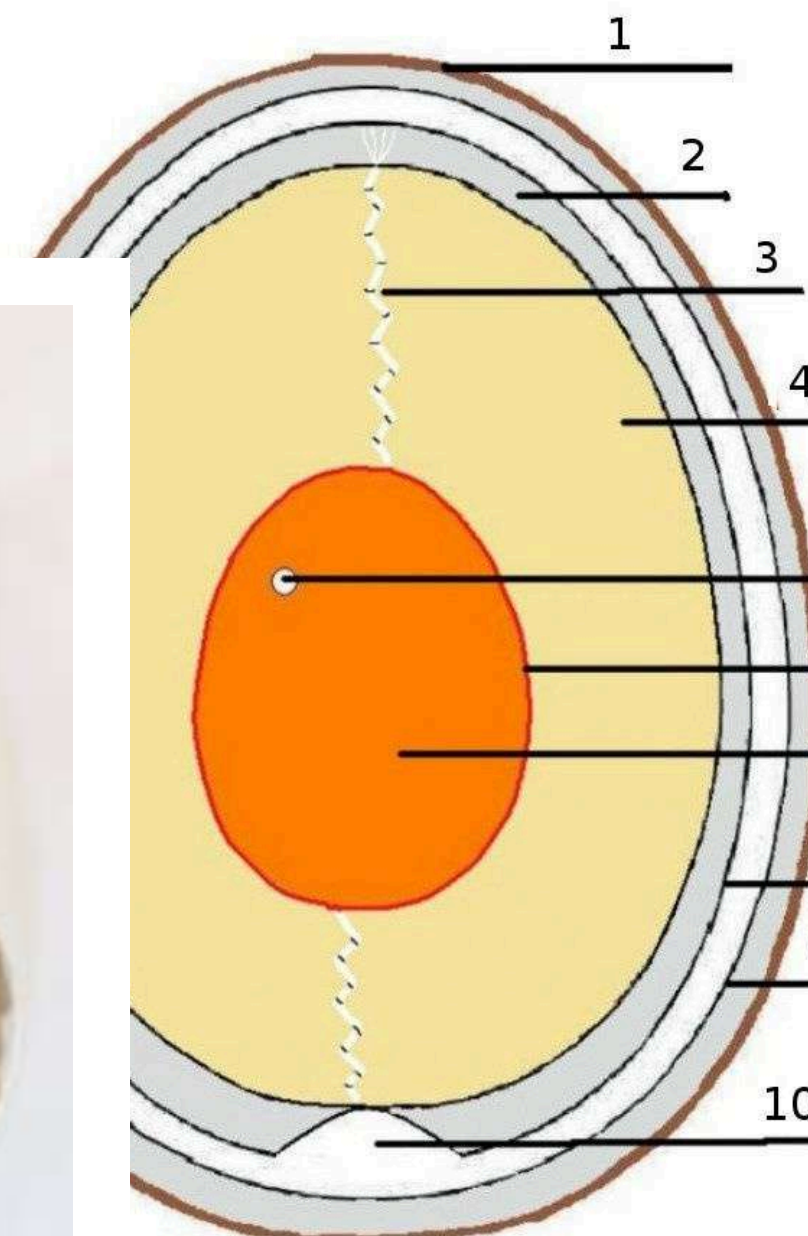
**Sarig'lik:** Asosan yog'lar, oqsillar, vitaminlar va minerallardan iborat bo'lib, embrionning asosiy ozuqasi.

**Oqsil:** 90% suvdan iborat. Ozuqadan tashqari, zarbadan himoyalaydi va suv manbai bo'lib xizmat qiladi.

**Po'choq:** Kaltsiy karbonatdan tashkil topgan ( $\text{CaCO}_3$ ). Uning ichida gaz almashinuvi uchun minglab mikroskopik teshiklar (poralar) mavjud.

**Xalaza:** Sarig'ni oqsil o'rtasida markazda ushlab turuvchi spiral oqsilli iplar.

 **Slayd 10: In Qurish Strategiyalari**



# Tuxumlar Soni

**Tuxumlar soni turlarning yashash joyiga va oziqlanish manbalariga bog'liq.**

**Ko'p sonli tuxum qo'yuvchi qushlar**

**Odatda qisqa umr ko'ruvchi, ko'p yirtqichlarga uchrovchi turlarda qushlar ko'p sonli tuxum qo'yadi (Masalan, Bedana, 10-15 ta).**

**Kam sonli tuxum qo'yuvchi qushlar**

**Uzoq umr ko'ruvchi, yaxshi parvarish bilan ta'minlovchi turlarda qushlar kam sonli tuxum qo'yadi (Masalan, Albatros, 1 ta).**





# Inkubatsiyaning Mexanizmi

**Termoregulyatsiya:** Embrion rivojlanishi uchun  $37-38^{\circ}\text{C}$  harorat zarur. Bu haroratning juda kichik o'zgarishi ham embrionning nobud bo'lishiga olib kelishi mumkin.

**Mexanizm:** Qushlar o'z tanasidan issiqlikni to'g'ridan-to'g'i tuxumlarga uzatadi.

**Ko'payish davrida** qushning qorin yoki ko'krak qismida patlari to'kilgan, yalang'och, qalinlashgan qon tomirlariga boy joy rivojlanadi.

**Vazifasi:** Bu joy juda issiq bo'lib, tana issiqligini eng samarali tarzda tuxum po'chog'iga uzatishga xizmat qiladi.

# Inkubatsiya Davrining Turlari va Misollari



**Inkubatsiya davri tuxum bosish boshlangan paytdan to polaponning po'choqni yorib chiqishigacha bo'lgan vaqtni o'z ichiga oladi.**



## **Inkubatsiya Davri Qisqa Bo'lgan Qushlar:**

**Inkubatsiya davri odatda 11 kundan 18 kungacha davom etadi.**

**Bu xususiyat, asosan, kichik o'lchamli qushlarga va tez ko'payish strategiyasiga ega turlarga xosdir.**



# Inkubatsiya Davri Uzun Bo'lgan Qushlar



**Qirollik Pingvinlari -54  
kun tuxum bosadi  
Tuyaqush - 40 kun tuxum bosadi**



**Inkubatsiya davri odatda 30 kundan 80 kungacha (ayrim pingvinlarda undan ham ko'proq) davom etadi. Bu xususiyat katta o'lchamli qushlarga, shuningdek, uzoq umr ko'ruvchi va mustaqil tug'iladigan turlarga xosdir.**

# Rivojlanish Tiplari



## **Jish polaponlar:**

**Tuksiz, ko'zi yumuq, haroratni mustaqil boshqara olmaydi.  
Ota-ona parvarishiga to'liq qaram (ko'p oziqlantirish talab  
qilinadi).**

**Misol: Chumchuqlar, Qarg'alar, Kaptarlar.**

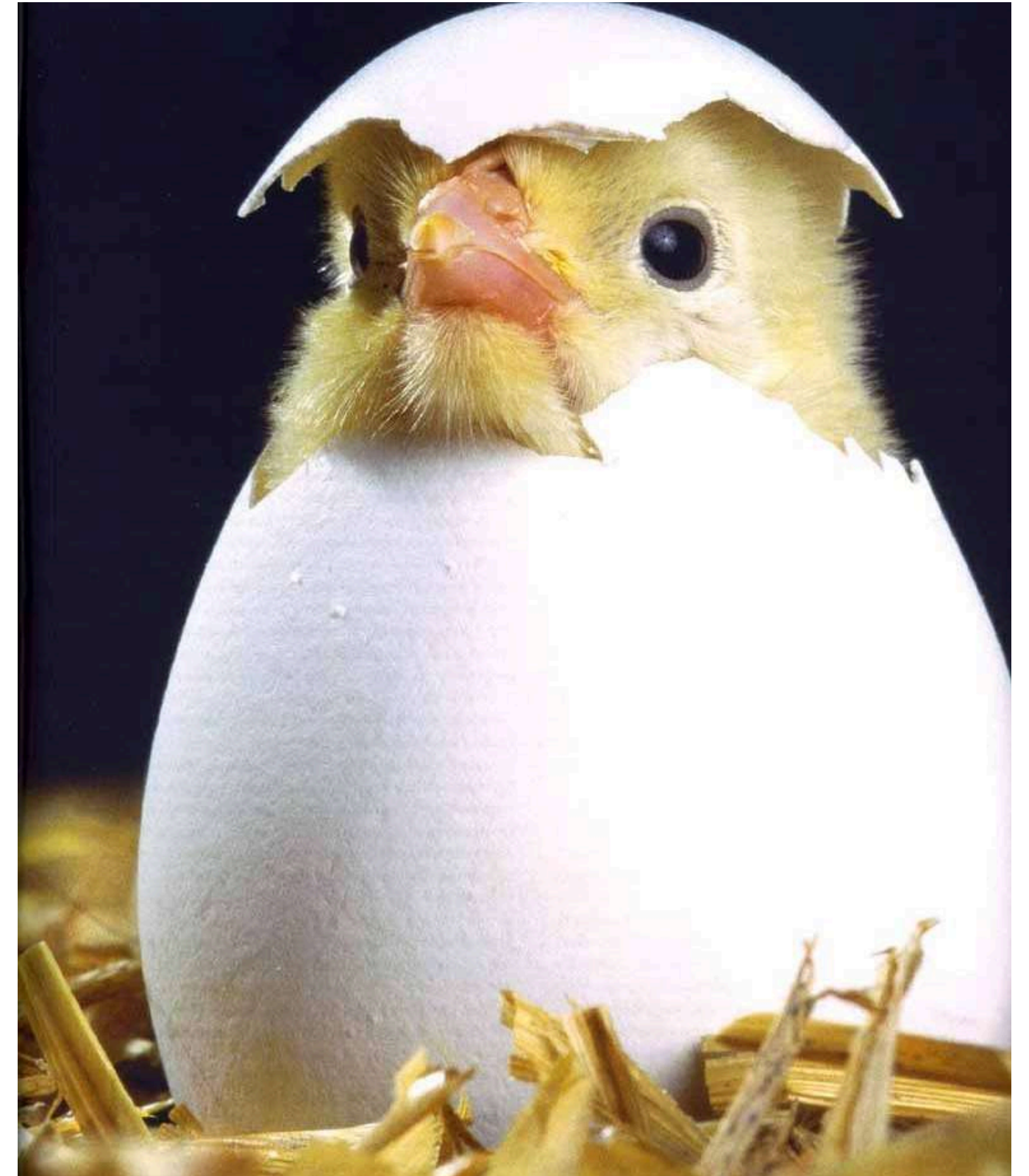


## **Jo'ja polaponlar:**

**Patli, ko'zi ochiq, inidan darhol  
chiqib, ota-onasining orqasidan  
ergasha oladi.**

**Ozuqani o'zi topa olmasa-da,  
harakat qila oladi.**

**Misol: O'rdaklar, Tovuqlar,  
Bedanalar.**



# Uchishga O'rgatish

**Uchishga Chiqish : Bu bosqichda yosh qush uyani tashlab, o'zining birinchi parvozini amalga oshiradi. Bu eng xavfli davrlardan biri hisoblanadi.**



[Home](#)

[About Us](#)

[Gallery](#)

[Help Center](#)



**Mustaqillik: Dastlab otanalar polaponni in tashqarisida ham bir necha kun yoki haftagacha boqishda davom etadi va ularga ov qilishni o'rgatadi.**

**E'tiboringiz uchun**

**rahmat**